

2. Courtyard Hotel
Julians Bar
30169 Hannover
Arthur-Menge-Ufer 3
Tel: 0511 / 36600823
<https://www.julians-restaurant.de>

1 Leineschloss
 2 Maschseequelle
 3 Leinewehr
 4 Wiesendachhaus
 5 NABU Laatzen
 6 Koldinger Teiche
 7 Sackpiepe (Innerstemündung)
 8 Jeinsen Kirche
 8a Giftener Seen

Welfenweg Pattensen - Marienburg
 Calenberger Ackerweg
 Koldinger Seen-Weg
 Leineauen-Weg
 Pattenser Rundweg
 Örier Wald und Flur-Weg
 Ring der Städte-Partnerschaft

16
 17
 18

Sarstedt
 Die Stadt an der Innerste

linksleinisch **Spazandern:** **Spazieren oder Wandern, für jeden das Richtige, zu Fuß oder mit Rad, Hauptsache ohne Auto!** rechtsleinisch

linksleinisch **Spazandern:** **Spazieren oder Wandern, für jeden das Richtige, zu Fuß oder mit Rad, Hauptsache ohne Auto!** rechtsleinisch

linksleinisch **Spazandern:** **Spazieren oder Wandern, für jeden das Richtige, zu Fuß oder mit Rad, Hauptsache ohne Auto!** rechtsleinisch

linksleinisch **Spazandern:** **Spazieren oder Wandern, für jeden das Richtige, zu Fuß oder mit Rad, Hauptsache ohne Auto!** rechtsleinisch

linksleinisch **Spazandern:** **Spazieren oder Wandern, für jeden das Richtige, zu Fuß oder mit Rad, Hauptsache ohne Auto!** rechtsleinisch

2. Courtyard Hotel
Julians Bar
30169 Hannover
Arthur-Menge-Ufer 3
Tel: 0511 / 36600823
<https://www.julians-restaurant.de>

4. Leine Rausch

Leine Rausch

Schützenallee 10
30519 Hannover
Tel: **0511 / 89 98 98 05**
<https://www.leinerausch.eu>

6. B.O.C.



30519 Hannover-Wülfel
Behnstraße 4
Tel. 0511 / 87656900
<https://www.boc24.de>

8. Teichhus



30519 Hannover
Wilkenburger Straße 32
Tel.: 0511 / 89714893
<https://www.teichhues.de>

10. All for Sports

DECATHLON

30880 Laatzen
Karlsruher Str. 8
Tel: 0511 / 82076610
<https://decathlon.de>

12. Wiesendachhaus



30880 Laatzten
Zum Fugenwinkel 1
Tel.: 0511 / 96769001
<https://wiesendachhaus-laatzten.de>

14. Hotel Haase



30880 Laatzen
Am Thie 4
Tel.: 0511 / 820160
<https://www.hotel-haase.de>

16. Rastplatz / Restaurant
an der Innerste
Stadtbad Restaurant
31157 Sarstedt
Steinstraße 7
Tel: 05066 / 697 63 27
<https://stadtbadrestaurant.de>

18. Fahrrad Meyer

FahrradMeyer 

Holztorstr. 22
31157 Sarstedt
Tel: 05066 / 903299

<https://fahrradmeyer.eu>

20. Gärthof
Deutsches Haus
Hauptstr. 114
31171 Nordstemmen
Tel: 05069 / 3 44 55
<https://deutsches-haus.info>

1. Das Leineschloss hat eine wechselhafte Geschichte. Es wurde 1637 erbaut, beherbergte im 18. Jh. König Georg von England, wurde 1803 von den Franzosen zerstört und ist jetzt der Sitz des Niedersächsischen Landtages



3. Das Döhrener Leinewehr
Seit dem späten Mittelalter nutzte hier eine Mühle die Energie des Wassers. Erst 2004 ließ die Stadt das denkmalgeschützte Wehr abreißen und schuf stattdessen eine schlichte, betonierte Staustufe, mit Balustraden an beiden Seiten. Ein tolles Klangerlebnis!



5. Die Leineaue südlich von Hannover lockt Naturliebhaber und Erholungssuchende ins Grüne. Das Naturschutzzentrum Alte Feuerwache in Laatzen ist ein idealer Ausgangspunkt für Wander-, Rad- oder Paddeltouren.



7. Die Mündung der Innerste in die Leine bei Ruthe wird Sackpiepe genannt und ist ein sehr idyllischer Platz mit einer Sitzbank direkt an der Mündung und einem kleinen Holzpavillon, die zu einer Rast einladen. Weiterhin gibt es noch eine Infotafel über Biber und Eisvogel.



9. Calenberger Feste
Ursprünglich eine Wasserburg der Welfen, Anfang des 16. Jh. als Festung ausgebaut. Überstand im 30-jährigen Krieg einige Belagerungen. Nach 1690 wurde die Festung aufgegeben und geschleift, d.h. Mauern und Türme wurden abgetragen.



2. Die sogenannte Maschseequelle, zur Befüllung des künstlichen Sees mit Wasser aus der Leine. Oder auch umgekehrt zum Auspumpen des Sees, z.B. um die Karpfen abzufischen. Erfolgte letztmalig in den 90ern.



4. Das Wiesendachhaus ist ein idyllisches Etappenziel für Wanderer und Radfahrer in der Leineaue. Mit viel Natur und Ruhe. Im Sommer so wie im Winter. Mit NABU-Erlebnispfad rund um die Anlage.



6. Die Koldinger Seen in der Südlichen Leineaue sind etwas Besonderes. Weitläufige Wasserflächen, grün gesäumte Ufer, Gänsegegnatter und Vogelgezwitscher inmitten erholsamer Stille. Mit Rundwanderweg und Beobachtungsturm



8. Die Kirche in Jeinsen, in den Ursprüngen gebaut von 1120 bis 1150, wurde dem Schutzheiligen St. Georg geweiht und diente ursprünglich im Mittelalter der Calenberger Feste als Schloss- und Garnisonskirche.



10. Schloss Marienburg, erbaut 1858 bis 1869 vom Welfen-König Georg V. als Geburtstagsgeschenk (1857) für seine Frau Königin Marie, die das Schloss nur 1866 und 1867 bewohnte und dann nach dem Krieg gegen Preußen nach Österreich ins Exil ging.

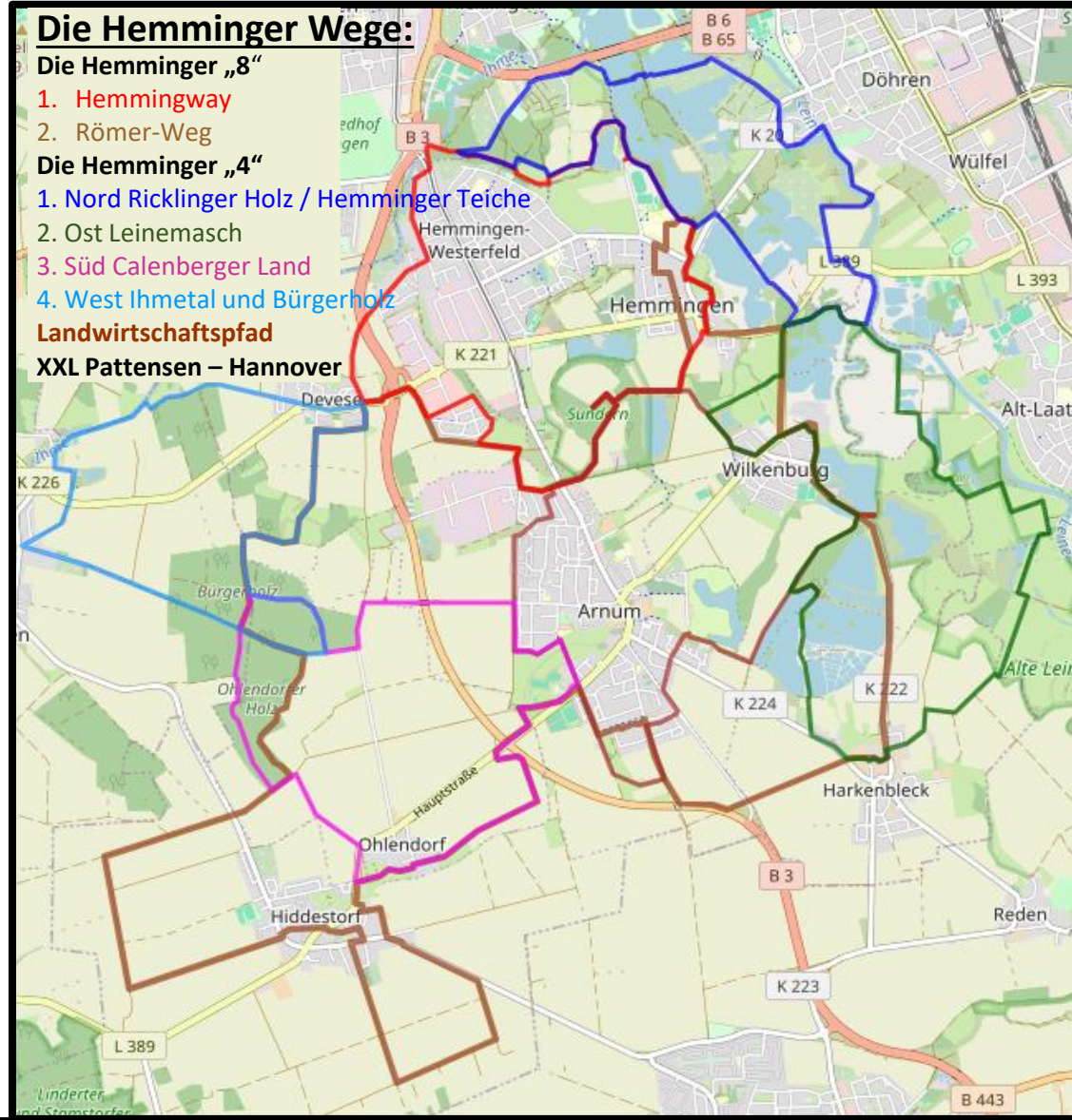
Die Hemminger Wege:

Die Hemminger „8“

1. Hemmingway
2. Römer-Weg

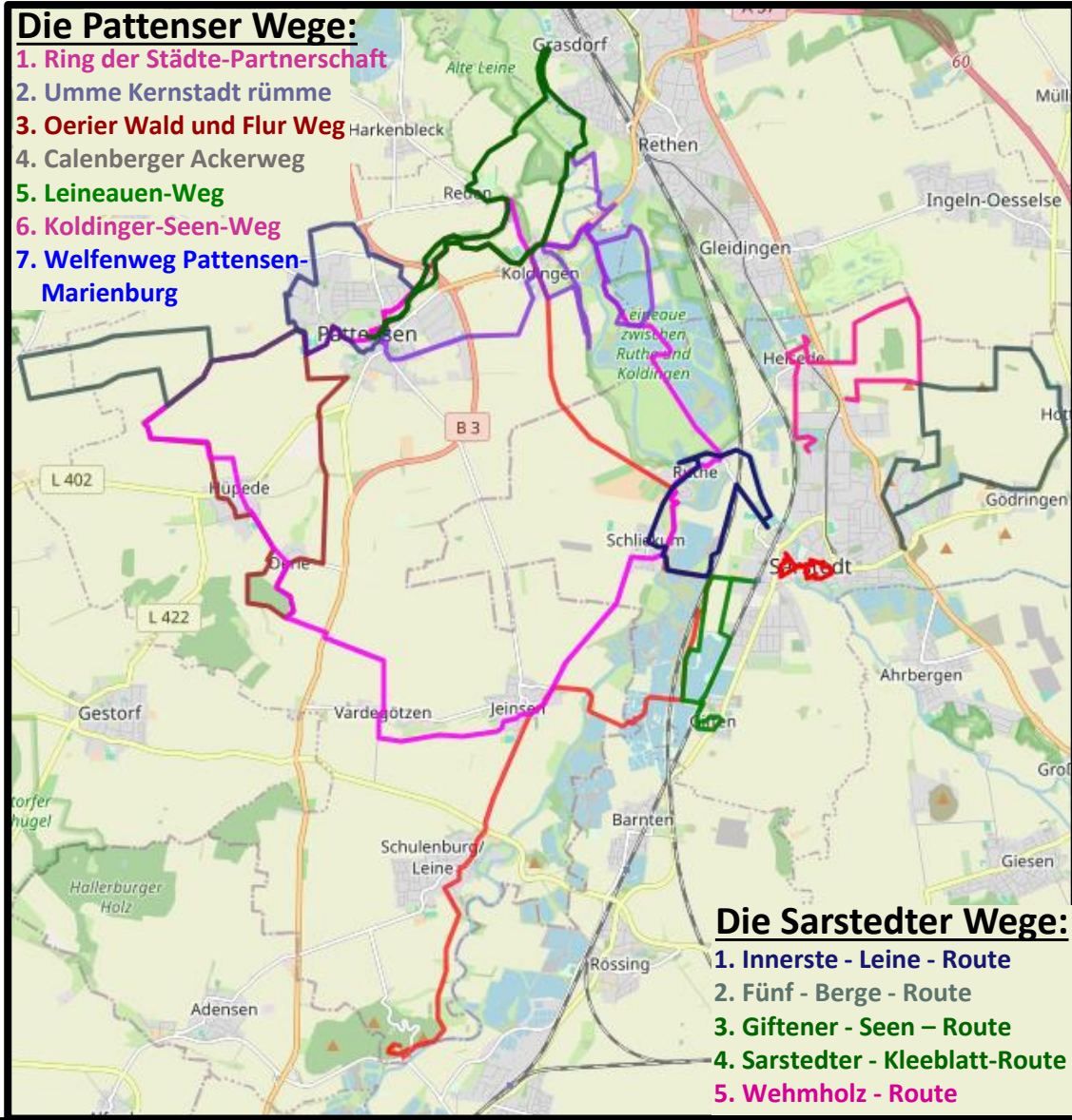
Die Hemminger „4“

1. Nord Ricklinger Holz / Hemminger Teiche
 2. Ost Leinemasch
 3. Süd Calenberger Land
 4. West Ihmetal und Bürgerholz
- Landwirtschaftspfad**
XXL Pattensen – Hannover



Die Pattenser Wege:

1. Ring der Städte-Partnerschaft
2. Umme Kernstadt rümme
3. Oerier Wald und Flur Weg
4. Calenberger Ackerweg
5. Leineauen-Weg
6. Koldinger-Seen-Weg
7. Welfenweg Pattensen-Marienburg



Die Sarstedter Wege:

1. Innerste - Leine - Route
2. Fünf - Berge - Route
3. Giftener - Seen - Route
4. Sarstedter - Kleeblatt-Route
5. Wehmholz - Route